

# EVERFAST®

## gamme époxy

Gamme époxy

**DÉCORATION PEINTURES & REVÊTEMENTS**

RÉPARATION

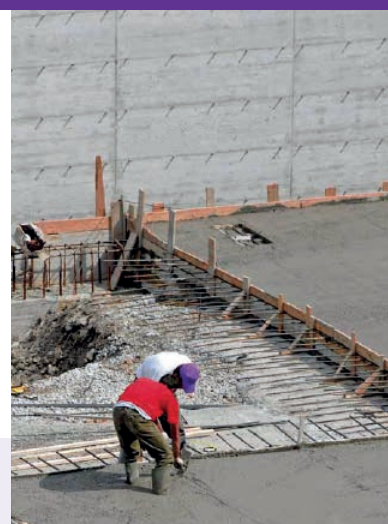
**ANTI-CORROSION**

JOINTS, FIXATION ET COLLAGE

**PRÉPARATION DES SUPPORTS**

MATÉRIELS D'APPLICATION

**BÉTONS / BITUMES / MÉTAUX / BOIS**



## UTILISATION DES EVERFAST ÉPOXY

DÉCORATION PEINTURE ET REVÊTEMENT	RÉPARATION	ANTI-CORROSION	JOINTS, FIXATION ET COLLAGE	PRÉPARATION DES SUPPORTS	MATÉRIELS D'APPLICATION
<b>BITUPOXY</b>	<b>ADHOXY</b>	<b>ADHOXY</b>	<b>ADHOXY</b>	<b>FLOXY FIX</b>	<b>BÉTONNIÈRE</b>
<b>EPOXY FIX</b>	<b>BITUPOXY</b>	<b>BITUPOXY</b>	<b>EPOXY JOINT</b>	<b>FLOXY PA</b>	<b>BROSSE</b>
<b>EPOXY JOINT</b>	<b>EPOXY FIX</b>	<b>EPOXY FIX</b>	<b>FLOXY FIX</b>	<b>PLASNET</b>	<b>DILUANT EPOXY</b>
<b>EPOXY MORTAR</b>	<b>EPOXY JOINT</b>	<b>EPOXY JOINT</b>	<b>SCELXY</b>	<b>POLYDET</b>	<b>(NETTOYAGE DES OUTILS)</b>
<b>FLOXY LAQUE</b>	<b>FLOXY LAQUE</b>	<b>FLOXY SANITAIRE ULTRA BRILLANT</b>			
<b>FLOXY LAQUE SPECIAL CARRELAGE</b>	<b>FLOXY LAQUE SPECIAL CARRELAGE</b>	<b>FLOXY SECURITE</b>			
<b>FLOXY MAT</b>	<b>FLOXY MAT</b>	<b>FLOXY SPECIAL PISCINE</b>			
<b>FLOXY SANITAIRE ULTRA BRILLANT</b>	<b>FLOXY SANITAIRE ULTRA BRILLANT</b>	<b>PATOXY</b>			
<b>FLOXY SATINE</b>	<b>FLOXY SATINE</b>	<b>PRIMER EPOXY MORTAR</b>			
<b>FLOXY SECURITE</b>	<b>FLOXY SECURITE</b>	<b>SCELXY</b>			
<b>FLOXY SPECIAL GARAGE</b>	<b>FLOXY SPECIAL GARAGE</b>				
<b>FLOXY SPECIAL PISCINE</b>	<b>FLOXY SPECIAL PISCINE</b>				
<b>OKOOL PEINTURE PISCINE EPOXY</b>	<b>PATOXY</b>				
<b>PRIMER EPOXY MORTAR</b>	<b>PRIMER EPOXY MORTAR</b>				
<b>PRIMER FLOXY SPECIAL CARRELAGE</b>	<b>PRIMER FLOXY SPECIAL CARRELAGE</b>				
<b>STONE DECO</b>	<b>SCELXY</b>				
	<b>SCELXY MAX</b>				
	<b>SCELXY MONO</b>				
	<b>STONE DECO</b>				

UTILISATION DES EVERFAST ÉPOXY	DÉCORATION PEINTURE ET REVÊTEMENT	RÉPARATION	ANTI-CORROSION	JOINTS, FIXATION ET COLLAGE	PRÉPARATION DES SUPPORTS	MATÉRIELS D'APPLICATION
<b>ADHOXY</b>		X	X	X		Truelle
<b>BITUPOXY</b>	X	X	X			Rouleau laqueur pinceau
<b>DILUANT EPOXY</b>						Nettoyage des outils
<b>EPOXY FIX</b>	X	X	X			Rouleau laqueur pinceau
<b>EPOXY JOINT</b>	X	X	X	X		
<b>EPOXY MORTAR</b>	X	X	X			
<b>FLOX MORTAR</b>	X	X	X			
<b>FLOX MORTAR LS</b>	X	X				
<b>FLOX MORTAR TRAFIC</b>	X	X	X			
<b>FLOXY DECO CRYSTAL</b>	X	X	X			Rouleau debulleur rouleau laqueur pinceau
<b>FLOXY FIX</b>	X		X	X	X	Pinceau
<b>FLOXY LAQUE</b>	X	X				Rouleau debulleur rouleau laqueur pinceau
<b>FLOXY LAQUE SPECIAL CARRELAGE</b>	X	X				Rouleau debulleur rouleau laqueur pinceau
<b>FLOXY MAT</b>	X	X				Rouleau debulleur rouleau laqueur pinceau
<b>FLOXY PA</b>					X	Brosse
<b>FLOXY SANITAIRE ULTRA BRILLANT</b>	X	X	X			Rouleau debulleur rouleau laqueur pinceau
<b>FLOXY SATINE</b>	X	X				Rouleau debulleur rouleau laqueur pinceau
<b>FLOXY SECURITE</b>	X	X	X			Rouleau debulleur rouleau laqueur pinceau
<b>FLOXY SPECIAL GARAGE</b>	X	X				Rouleau debulleur rouleau laqueur pinceau
<b>FLOXY SPECIAL PISCINE</b>	X	X	X			Rouleau debulleur rouleau laqueur pinceau
<b>OKOOL PEINTURE PISCINE EPOXY</b>	X					Rouleau laqueur pinceau
<b>PATOXY</b>		X	X	X		Truelle
<b>PLASNET</b>					X	Brosse
<b>POLYDET</b>					X	Brosse
<b>PRIMER EPOXY MORTAR</b>	X	X	X			Rouleau laqueur pinceau
<b>PRIMER FLOXY SPECIAL CARRELAGE</b>	X	X				Rouleau debulleur rouleau laqueur pinceau
<b>SCELXY</b>		X	X	X		
<b>SCELXY MAX</b>		X		X		Pistolet
<b>SCELXY MONO</b>		X		X		Pistolet
<b>STONE DECO</b>	X	X				Bétonnière
<b>SURWASH</b>					X	Brosse

# DÉCORATION PEINTURES ET REVÊTEMENTS

PRODUIT	DÉFINITION ET DOMAINE D'APPLICATION	CONSOMMATION	CONDITIONNEMENT
<b>EPOXY FIX</b>	Résine époxydique à deux composants, solvantée, destinée à renforcer et durcir les supports friables ou poreux des bétons. Transparent, rend les chapes anti-poussières et pratiquement imperméables.	0,2 à 0,25 Kg par m <sup>2</sup> et par couche Variable selon la porosité du support	<b>Kit</b> (résine + durcisseur) 5 Kg - 1 Kg - 0,5 Kg
<b>PRIMER EPOXY MORTAR</b>	Primaire d'adhérence anti-corrosion préalable à toutes applications d'EVERFAST EPOXY MORTAR et dans certains cas précis d'EVERFAST MORTAR FB.	0,15 à 0,25 Kg par m <sup>2</sup> et par couche Variable selon l'état et la porosité du support	<b>Kit</b> (résine + durcisseur) 20 Kg - 10 Kg - 5 Kg 1,5 Kg - 0,5 Kg
<b>EPOXY MORTAR</b>	Mortier époxydique bicomposant, sans solvant, sans retrait, parfaitement étanche. Accroche sur bétons et aciers en les protégeant contre la corrosion et les dégradations ultérieures. Permet réparations, callages, reprofilages, scellements, etc.	2 Kg par litre à reconstituer	<b>Kit</b> (résine + durcisseur) 20 Kg - 10 Kg - 5 Kg
<b>BITUPOXY</b>	Revêtement anticorrosion époxy-bitume sans solvant bi-composant. Utilisé en tant que revêtement de protection d'ouvrages enterrés ou immergés en béton ou en acier comme stations d'épuration, tubes d'assainissement, protection des canalisations, revêtement pour métaux en bordure de mer, réparation navale, etc...	0,6 à 1,2 Kg par m <sup>2</sup> selon le type de support	<b>Kit</b> (résine + durcisseur) 20 Kg - 10 Kg 5 Kg - 2,5 Kg - 1 Kg
<b>OKOOL PEINTURE PISCINE EPOXY</b>	Peinture époxy, permet la mise en peinture des piscines en béton et coques polyester préalablement étanchées. Couleurs : Blanc, bleu marine, bleu piscine, bleu France, gris anthracite, gris ardoise, gris basalte, gris béton, gris clair, ivoire, jaune sable (= beige), rouge brique, rouge, orange, jaune, taupe, vert gazon, vert pastel, noir. Autres couleurs sur demande.	0,25 Kg par m <sup>2</sup> par couche.	<b>Kit</b> (résine + durcisseur) 20 Kg - 10 Kg 5 kg - 2,5 Kg - 1 Kg
<b>FLOX MORTAR</b>	Revêtement époxy sans solvant, sans retrait, anti-glissant destiné à la réalisation de chapes étanches (au delà d'une épaisseur de 7 mm), durables, sans joints, à haute résistance mécanique et chimique. Utilisé pour des sols industriels anti-poussière de qualité alimentaire. Couleurs : Gris béton, gris clair, rouge brique, bleu piscine, vert, vert pastel, jaune sable, jaune paille, neutre.	2,05 Kg par m <sup>2</sup> par mm d'épaisseur	<b>Kit</b> (résine + durcisseur + charges) 20 Kg - 10 Kg - 5 Kg

PRODUIT	DÉFINITION ET DOMAINE D'APPLICATION	CONSOMMATION	CONDITIONNEMENT
<b>FLOX MORTAR LS</b>	Revêtement époxy sans solvant, auto-lissant, auto-nivelant, sans retrait, destiné à la réalisation de chapes lisses, étanches, durables, sans joint, à haute résistance mécanique et chimique. Utilisé pour des sols industriels anti-poussières de qualité alimentaire. Couleurs : Gris béton, gris clair, rouge brique, bleu piscine, vert, vert pastel, jaune sable, jaune paille, neutre.	1,75 Kg par m <sup>2</sup> par mm d'épaisseur	<b>Kit</b> (résine + durcisseur + charges) 20 Kg - 10 Kg - 5 Kg
<b>FLOX MORTAR TRAFIC</b>	Réparation immédiate des trous, mortier époxy sans solvant, sans retrait, antiglissant et à très hautes résistances. Couleurs : Gris béton, gris clair, rouge brique, bleu piscine, vert, vert pastel, jaune sable, jaune paille, neutre.	2,05 Kg par m <sup>2</sup> par mm d'épaisseur	<b>Kit</b> (résine + durcisseur + charges) 20 Kg - 10 Kg - 5 Kg - 2,5 Kg
<b>FLOXY LAQUE</b>	Revêtement à base de résines époxy, bi composant sans solvant, alimentaire, étanche aux liquides et aux gaz, permet d'améliorer les résistances mécaniques et chimiques des supports sur lesquels il est appliqué. Résiste à l'abrasion et à l'immersion, Couleurs : Blanc, bleu marine, bleu piscine, bleu France, gris anthracite, gris ardoise, gris basalte, gris béton, gris clair, ivoire, jaune sable (= beige), rouge brique, rouge, orange, jaune, taupe, vert gazon, vert pastel, noir. Autres couleurs sur demande.	0,25 Kg par m <sup>2</sup> par couche Variable selon la porosité du support  Pour une épaisseur de 1mm 1,02 Kg au m <sup>2</sup>	<b>Kit</b> (résine + durcisseur) 20 Kg - 10 Kg - 5 Kg 2,5 Kg - 1 Kg
<b>PRIMER FLOXY SPECIAL CARRELAGE</b>	Primaire de préparation des supports carrelages. Permet d'améliorer la résistance et la cohésion du support, permet d'éviter le bullage et favorise l'adhérence des EVERFAST Floxy Laque spécial carrelage et EVERFAST Floxy SANITAIRES ULTRA BRILLANT.	0,15 à 0,25 Kg par m <sup>2</sup> par couche Variable selon la porosité du support  Pour une épaisseur de 1mm 1,02 Kg au m <sup>2</sup>	<b>Kit</b> (résine + durcisseur) 20 Kg - 10 Kg - 5 Kg 2,5 Kg - 1 Kg
<b>FLOXY LAQUE SPÉCIAL CARRELAGE</b>	Revêtement époxy brillant sans solvant pour rénovation des carrelages en sols et murs. Couleurs : Blanc, blanc ultra-brillant, bleu marine, bleu piscine, bleu France, gris anthracite, gris ardoise, gris basalte, gris béton, gris clair, ivoire, jaune sable (= beige), rouge brique, rouge, orange, jaune, taupe, vert gazon, vert pastel, noir. Autres couleurs sur demande.	0,25 Kg par m <sup>2</sup> par couche Variable selon la porosité du support  Pour une épaisseur de 1mm 1,02 Kg au m <sup>2</sup>	<b>Kit</b> (résine + durcisseur) 20 Kg - 10 Kg - 5 Kg 2,5 Kg - 1 Kg

PRODUIT	DÉFINITION ET DOMAINE D'APPLICATION	CONSOMMATION	CONDITIONNEMENT
<b>FLOXY SECURITE</b>	Revêtement époxy bi-composant sans solvant pour marquage de sécurité au sol à trafic intense. Couleurs : Blanc, noir, rouge sécurité, bleu handicap, jaune sécurité.	0,25 Kg par m <sup>2</sup> par couche Variable selon la porosité du support  Pour une épaisseur de 1mm 1,02 Kg au m <sup>2</sup>	<b>Kit</b> (résine + durcisseur) 20 Kg - 10 Kg - 5 Kg 2,5 Kg - 1 Kg
<b>FLOXY DECO CRISTAL</b>	Revêtement époxy bi-composant sans solvant pour supports intérieurs horizontaux ou verticaux. Couleur : Transparent cristal.	0,25 Kg par m <sup>2</sup> par couche Variable selon la porosité du support  Pour une épaisseur de 1mm 1,02 Kg au m <sup>2</sup>	<b>Kit</b> (résine + durcisseur) 20 Kg - 10 Kg - 5 Kg 2,5 Kg - 1 Kg
<b>FLOXY SATINÉ</b>	Revêtement époxy bi-composant pour sol et mur. Couleurs : Blanc, noir, crème, gris, rouge brique, vert.	0.16 Kg par m <sup>2</sup> et par couche Variable selon l'état et la porosité du support	<b>Kit</b> (résine + durcisseur) 20 Kg - 10 Kg - 5 Kg 2,5 Kg - 1 Kg
<b>FLOXY MAT</b>	Peinture époxy finition mat bi-composant pour sol et mur. Couleurs : Blanc, noir, gris anthracite, gris ardoise, gris basalte, gris béton, gris clair, crème, jaune sable, rouge brique, vert gazon, vert pastel.	0,15 Kg par m <sup>2</sup> par couche Variable selon la porosité du support	<b>Kit</b> (résine + durcisseur) 20 Kg - 10 Kg - 5 Kg 2,5 Kg - 1 Kg
<b>FLOXY SANITAIRE ULTRABRILLANT</b>	Revêtement époxy bi-composant sans solvant pour réparation et réhabilitation de matériels sanitaires : baignoires, lavabos, bidets, bacs à douches, éviers, etc... Kit complet pour une baignoire comprenant Gants, 1 rouleau et manchon, 1 litre diluant, Papier verre pour poncer, 0,5 litre de nettoyant pour la préparation du support, 1 kg Fixateur kit, 1 kg Revêtement époxy 1ère couche, 1 kg Revêtement époxy 2ème couche. Kit produit : 1 litre diluant, 0.5 litre de nettoyant pour la préparation du support, 1 kg Fixateur kit, 1 kg Revêtement époxy 1ere couche, 1 kg Revêtement époxy 2e couche. Couleurs : Blanc ultra brillant, bleu marine, bleu piscine, bleu, gris anthracite, gris ardoise, gris basalte, gris béton, gris clair, ivoire, jaune sable, jaune, rouge, rouge brique, taupe, vert gazon, vert pastel, noir.	1ere couche 0,25 Kg au m <sup>2</sup>  2e couche 0,15 Kg au m <sup>2</sup>	<b>Kit</b> (résine + durcisseur) 20 Kg - 10 Kg - 5 Kg 2,5 Kg - 1 Kg  <b>Kit</b> complet pour une baignoire  <b>Kit</b> pour une baignoire

PRODUIT	DÉFINITION ET DOMAINE D'APPLICATION	CONSOMMATION	CONDITIONNEMENT
<b>FLOXY SPÉCIAL PISCINE</b>	Peinture à base de résines époxy, sans solvant, alimentaire, étanche aux liquides et aux gaz. Résiste à l'abrasion et à l'immersion. Couleurs : Blanc, bleu marine, bleu piscine, bleu France, gris anthracite, gris ardoise, gris basalte, gris béton, gris clair, ivoire, jaune sable (= beige), rouge brique, rouge, orange, jaune, taupe, vert gazon, vert pastel, noir. Autres couleurs sur demande.	0,25 Kg par m <sup>2</sup> par couche Variable selon la porosité du support  Pour une épaisseur de 1mm 1,02 Kg au m <sup>2</sup>	<b>Kit</b> (résine + durcisseur) 20 Kg - 10 Kg - 5 Kg 2,5 Kg - 1 Kg
<b>STONE DECO</b>	Permet la fabrication de moquette de pierre drainante, filtrant les eaux d'arrosage ou de pluie, tout en évitant la contamination de la terre par les déjections animales et les déchets type papiers, mégots, etc.	4 Kg de liant pour 25 Kg d'agrégats  Variable selon la taille des granulats	<b>Kit</b> (résine + durcisseur) 5 Kg - 1 Kg
<b>EPOXY JOINT</b>	Mortier époxy sans solvant haute résistance pour jointoiment et collage des carrelages. S'applique sur surfaces verticales et horizontales en intérieur comme en extérieur. Couleurs : Blanc, gris, ton pierre, sable.	Collage 1,5 Kg par m <sup>2</sup> par mm d'épaisseur Jointoiment variable selon ouverture et profondeur du joint	<b>Kit</b> (résine + durcisseur) 20 Kg - 10 Kg - 5 Kg 2,5 Kg - 1 Kg

## GAMME ÉPOXY RÉPARATION

PRODUIT	DÉFINITION ET DOMAINE D'APPLICATION	CONSOMMATION	CONDITIONNEMENT
<b>EPOXY FIX</b>	Résine époxydique à deux composants, solvantée, destinée à renforcer et durcir les supports friables ou poreux des bétons. Transparent, rend les chapes anti-poussières et pratiquement imperméables.	0,2 à 0,25 Kg par m <sup>2</sup> et par couche Variable selon la porosité du support	<b>Kit</b> (résine + durcisseur) 5 Kg - 1 Kg - 0,5 Kg
<b>PRIMER EPOXY MORTAR</b>	Primaire d'adhérence anti-corrosion préalable à toutes applications d'EVERFAST EPOXY MORTAR et dans certains cas précis d'EVERFAST MORTAR FB.	0,15 à 0,25 Kg par m <sup>2</sup> et par couche Variable selon l'état et la porosité du support	<b>Kit</b> (résine + durcisseur) 20 Kg - 10 Kg - 5 Kg 1,5 Kg - 0,5 Kg
<b>EPOXY MORTAR</b>	Mortier époxydique bicomposant, sans solvant, sans retrait, parfaitement étanche. Accroche sur bétons et aciers en les protégeant contre la corrosion et les dégradations ultérieures. Permet réparations, callages, reprofilages, scellements, etc.	2 Kg par litre à reconstituer	<b>Kit</b> (résine + durcisseur) 20 Kg - 10 Kg - 5 Kg

PRODUIT	DÉFINITION ET DOMAINE D'APPLICATION	CONSOMMATION	CONDITIONNEMENT
<b>BITUPOXY</b>	Revêtement anticorrosion époxy-bitume sans solvant bi-composant. Utilisé en tant que revêtement de protection d'ouvrages enterrés ou immergés en béton ou en acier comme stations d'épuration, tubes d'assainissement, protection des canalisations, revêtement pour métaux en bordure de mer, réparation navale, etc...	0,6 à 1,2 Kg par m <sup>2</sup> selon le type de support	<b>Kit</b> (résine + durcisseur) 20 Kg - 10 Kg 5 Kg - 2,5 Kg - 1 Kg
<b>FLOX MORTAR</b>	Revêtement époxy sans solvant, sans retrait, anti-glissant destiné à la réalisation de chapes étanches (au delà d'une épaisseur de 7 mm), durables, sans joints, à haute résistance mécanique et chimique. Utilisé pour des sols industriels anti-poussière de qualité alimentaire. Couleurs : Gris béton, gris clair, rouge brique, bleu piscine, vert, vert pastel, jaune sable, jaune paille, neutre.	2,05 Kg par m <sup>2</sup> par mm d'épaisseur	<b>Kit</b> (résine + durcisseur + charges) 20 Kg - 10 Kg - 5 Kg
<b>FLOX MORTAR LS</b>	Revêtement époxy sans solvant, auto-lissant, auto-nivelant, sans retrait, destiné à la réalisation de chapes lisses, étanches, durables, sans joint, à haute résistance mécanique et chimique. Utilisé pour des sols industriels anti-poussières de qualité alimentaire. Couleurs : Gris béton, gris clair, rouge brique, bleu piscine, vert, vert pastel, jaune sable, jaune paille, neutre.	1,75 Kg par m <sup>2</sup> par mm d'épaisseur	<b>Kit</b> (résine + durcisseur + charges) 20 Kg - 10 Kg - 5 Kg
<b>FLOX MORTAR TRAFIC</b>	Réparation immédiate des trous, mortier époxy sans solvant, sans retrait, antiglissant et à très hautes résistances. Couleurs : Gris béton, gris clair, rouge brique, bleu piscine, vert, vert pastel, jaune sable, jaune paille, neutre.	2,05 Kg par m <sup>2</sup> par mm d'épaisseur	<b>Kit</b> (résine + durcisseur + charges) 20 Kg - 10 Kg - 5 Kg - 2,5 Kg
<b>FLOXY LAQUE</b>	Revêtement à base de résines époxy, bi composant sans solvant, alimentaire, étanche aux liquides et aux gaz, permet d'améliorer les résistances mécaniques et chimiques des supports sur lesquels il est appliqué. Résiste à l'abrasion et à l'immersion, Couleurs : Blanc, bleu marine, bleu piscine, bleu France, gris anthracite, gris ardoise, gris basalte, gris béton, gris clair, ivoire, jaune sable (= beige), rouge brique, rouge, orange, jaune, taupe, vert gazon, vert pastel, noir. Autres couleurs sur demande.	0,25 Kg par m <sup>2</sup> par couche Variable selon la porosité du support  Pour une épaisseur de 1mm 1,02 Kg au m <sup>2</sup>	<b>Kit</b> (résine + durcisseur) 20 Kg - 10 Kg - 5 Kg 2,5 Kg - 1 Kg



PRODUIT	DÉFINITION ET DOMAINE D'APPLICATION	CONSOMMATION	CONDITIONNEMENT
<b>PRIMER FLOXY SPECIAL CARRELAGE</b>	Primaire de préparation des supports carrelages. Permet d'améliorer la résistance et la cohésion du support, permet d'éviter le bullage et favorise l'adhérence des EVERFAST Floxy Laque spécial carrelage et EVERFAST Floxy SANITAIRES ULTRA BRILLANT.	0,15 à 0,25 Kg par m <sup>2</sup> par couche Variable selon la porosité du support Pour une épaisseur de 1mm 1,02 Kg au m <sup>2</sup>	<b>Kit</b> (résine + durcisseur) 20 Kg - 10 Kg - 5 Kg 2,5 Kg - 1 Kg
<b>FLOXY LAQUE SPÉCIAL CARRELAGE</b>	Revêtement époxy brillant sans solvant pour rénovation des carrelages en sols et murs. Couleurs : Blanc, blanc ultra-brillant, bleu marine, bleu piscine, bleu France, gris anthracite, gris ardoise, gris basalte, gris béton, gris clair, ivoire, jaune sable (= beige), rouge brique, rouge, orange, jaune, taupe, vert gazon, vert pastel, noir. Autres couleurs sur demande.	0,25 Kg par m <sup>2</sup> par couche Variable selon la porosité du support Pour une épaisseur de 1mm 1,02 Kg au m <sup>2</sup>	<b>Kit</b> (résine + durcisseur) 20 Kg - 10 Kg - 5 Kg 2,5 Kg - 1 Kg
<b>EPOXY JOINT</b>	Mortier époxy sans solvant haute résistance pour jointoiment et collage des carrelages. S'applique sur surfaces verticales et horizontales en intérieur comme en extérieur. Couleurs : Blanc, gris, ton pierre, sable.	Collage 1,5 Kg par m <sup>2</sup> par mm d'épaisseur Jointoiment variable selon ouverture et profondeur du joint	<b>Kit</b> (résine + durcisseur) 20 Kg - 10 Kg - 5 Kg 2,5 Kg - 1 Kg
<b>FLOXY SECURITE</b>	Revêtement époxy bi-composant sans solvant pour marquage de sécurité au sol à trafic intense. Couleurs : Blanc, noir, rouge sécurité, bleu handicap, jaune sécurité.	0,25 Kg par m <sup>2</sup> par couche Variable selon la porosité du support Pour une épaisseur de 1mm 1,02 Kg au m <sup>2</sup>	<b>Kit</b> (résine + durcisseur) 20 Kg - 10 Kg - 5 Kg 2,5 Kg - 1 Kg
<b>FLOXY DECO CRISTAL</b>	Revêtement époxy bi-composant sans solvant pour supports intérieurs horizontaux ou verticaux. Couleur : Transparent cristal.	0,25 Kg par m <sup>2</sup> par couche Variable selon la porosité du support Pour une épaisseur de 1mm 1,02 Kg au m <sup>2</sup>	<b>Kit</b> (résine + durcisseur) 20 Kg - 10 Kg - 5 Kg 2,5 Kg - 1 Kg
<b>FLOXY SATINÉ</b>	Revêtement époxy bi-composant pour sol et mur. Couleurs : Blanc, noir, crème, gris, rouge brique, vert.	0.16 Kg par m <sup>2</sup> et par couche Variable selon l'état et la porosité du support	<b>Kit</b> (résine + durcisseur) 20 Kg - 10 Kg - 5 Kg 2,5 Kg - 1 Kg
<b>FLOXY MAT</b>	Peinture époxy finition mat bi-composant pour sol et mur. Couleurs : Blanc, noir, gris anthracite, gris ardoise, gris basalte, gris béton, gris clair, crème, jaune sable, rouge brique, vert gazon, vert pastel.	0,15 Kg par m <sup>2</sup> par couche Variable selon la porosité du support	<b>Kit</b> (résine + durcisseur) 20 Kg - 10 Kg - 5 Kg 2,5 Kg - 1 Kg

PRODUIT	DÉFINITION ET DOMAINE D'APPLICATION	CONSOMMATION	CONDITIONNEMENT
<b>FLOXY SANITAIRE ULTRABRILLANT</b>	<p>Revêtement époxy bi-composant sans solvant pour réparation et réhabilitation de matériels sanitaires : baignoires, lavabos, bidets, bacs à douches, éviers, etc...</p> <p>Kit complet pour une baignoire comprenant Gants, 1 rouleau et manchon, 1 litre diluant, Papier verre pour poncer, 0,5 litre de nettoyeur pour la préparation du support, 1 kg Fixateur kit, 1 kg Revêtement époxy 1ère couche, 1 kg Revêtement époxy 2ème couche.</p> <p>Kit produit : 1 litre diluant, 0.5 litre de nettoyeur pour la préparation du support, 1 kg Fixateur kit, 1 kg Revêtement époxy 1ere couche, 1 kg Revêtement époxy 2e couche.</p> <p>Couleurs : Blanc ultra brillant, bleu marine, bleu piscine, bleu, gris anthracite, gris ardoise, gris basalte, gris béton, gris clair, ivoire, jaune sable, jaune, rouge, rouge brique, taupe, vert gazon, vert pastel, noir.</p>	<p>1ere couche 0,25 Kg au m<sup>2</sup></p> <p>2e couche 0,15 Kg au m<sup>2</sup></p>	<p><b>Kit</b> (résine + durcisseur) 20 Kg - 10 Kg - 5 Kg 2,5 Kg - 1 Kg</p> <p><b>Kit</b> complet pour une baignoire</p> <p><b>Kit</b> pour une baignoire</p>
<b>FLOXY SPÉCIAL GARAGE</b>	<p>Résine époxy, sans solvant, étanche aux liquides et aux gaz, permet d'améliorer les résistances mécaniques et chimiques des supports sur lesquels il est appliqué. Résiste à l'abrasion et aux huiles présentes dans les garages.</p> <p>Couleurs : Blanc, bleu marine, bleu piscine, bleu France, gris anthracite, gris ardoise, gris basalte, gris béton, gris clair, ivoire, jaune sable (= beige), rouge brique, rouge, orange, jaune, taupe, vert gazon, vert pastel, noir. Autres couleurs sur demande.</p>	<p>0,25 Kg par m<sup>2</sup> par couche Variable selon la porosité du support</p> <p>Pour une épaisseur de 1mm 1,02 Kg au m<sup>2</sup></p>	<p><b>Kit</b> (résine + durcisseur) 20 Kg - 10 Kg - 5 Kg 2,5 Kg - 1 Kg</p>
<b>FLOXY SPÉCIAL PISCINE</b>	<p>Peinture à base de résines époxy, sans solvant, alimentaire, étanche aux liquides et aux gaz. Résiste à l'abrasion et à l'immersion.</p> <p>Couleurs : Blanc, bleu marine, bleu piscine, bleu France, gris anthracite, gris ardoise, gris basalte, gris béton, gris clair, ivoire, jaune sable (= beige), rouge brique, rouge, orange, jaune, taupe, vert gazon, vert pastel, noir. Autres couleurs sur demande.</p>	<p>0,25 Kg par m<sup>2</sup> par couche Variable selon la porosité du support</p> <p>Pour une épaisseur de 1mm 1,02 Kg au m<sup>2</sup></p>	<p><b>Kit</b> (résine + durcisseur) 20 Kg - 10 Kg - 5 Kg 2,5 Kg - 1 Kg</p>

<p><b>STONE DECO</b></p>	<p>Permet la fabrication de moquette de pierre drainante, filtrant les eaux d'arrosage ou de pluie, tout en évitant la contamination de la terre par les déjections animales et les déchets type papiers, mégots, etc.</p>	<p>4 Kg de liant pour 25 Kg d'agrégats</p> <p>Variable selon la taille des granulats</p>	<p><b>Kit</b> (résine + durcisseur) 5 Kg -1 Kg</p>
<p><b>SCELXY MAX</b> NF P 18 831 NF P 18 836</p>	<p>Colle époxy de scellement à très haute résistance jusqu'à 102 kN pour l'ancrage d'armatures dans des bétons de résistance minimale C20/25, en position verticale ou horizontale. Peut s'appliquer sur un béton sec ou humide, dans un milieu marin et dans les piscines. Une fois sèche la résine est dénuée de toxicité pour le milieu et sans risque de contamination pour l'eau potable. Couleur : Gris.</p>	<p>Une cartouche de 400 ml pour un volume à remplir de 0,4 litre</p>	<p><b>Cartouche</b> 400 ml</p>
<p><b>SCELXY MONO</b></p>	<p>Résine de scellement uréthane acrylate sans styrène pour réaliser des fixations sur des matériaux pleins et creux. Système rapide et facile à extruder. Respectueux de l'environnement ne nécessitant aucune phase de risque ni de symbole de sécurité. Couleur : Gris.</p>	<p>Une cartouche de 280 ml pour un volume à remplir de 0,3 litre 1,5 Kg par m<sup>2</sup> pour 1 mm d'épaisseur de colle</p>	<p><b>Cartouche</b> 280 ml</p>
<p><b>SCELXY</b></p>	<p>Mastic époxy bi-composant liquide à prise rapide pour le calfeutrage, le scellement, le ragréage et le collage. Adhère sur de nombreux supports. Couleur : Gris.</p>	<p>1,5 Kg par m<sup>2</sup> pour 1 mm d'épaisseur de colle</p>	<p><b>Kit</b> (résine + durcisseur) 5 Kg - 2,5 Kg - 1 Kg</p>
<p><b>ADHOXY</b></p>	<p>Colle époxy thixotrope sans solvant pour le collage et la réparation des bétons, pierres, aciers, métaux sablés et bois. Couleur : Gris.</p>	<p>1,6 Kg par m<sup>2</sup> pour 1 mm d'épaisseur de colle</p>	<p><b>Kit</b> (résine + durcisseur) 6 Kg - 2,5 Kg - 1 Kg</p>
<p><b>PATOXY</b></p>	<p>Colle époxy thixotrope à haute viscosité sans solvant pour le collage et la réparation des : bétons, pierres, aciers, métaux sablés et bois. Couleur : Gris.</p>	<p>1,7 à 1,8 Kg par m<sup>2</sup> pour 1 mm d'épaisseur de colle</p>	<p><b>Kit</b> (résine + durcisseur) 6 Kg - 2,5 Kg - 1 Kg</p>
<p><b>EPOXY JOINT</b></p>	<p>Mortier époxy sans solvant haute résistance pour jointoiment et collage des carrelages. S'applique sur surfaces verticales et horizontales en intérieur comme en extérieur. Couleurs : Blanc, gris, ton pierre, sable.</p>	<p>Collage 1,5 Kg par m<sup>2</sup> par mm d'épaisseur Jointoiment variable selon ouverture et profondeur du joint</p>	<p><b>Kit</b> (résine + durcisseur) 20 Kg - 10 Kg - 5 Kg 2,5 Kg - 1 Kg</p>

# ANTI-CORROSION

PRODUIT	DÉFINITION ET DOMAINE D'APPLICATION	CONSOMMATION	CONDITIONNEMENT
<b>EPOXY FIX</b>	Résine époxydique à deux composants, solvantée, destinée à renforcer et durcir les supports friables ou poreux des bétons. Transparent, rend les chapes anti-poussières et pratiquement imperméables.	0,2 à 0,25 Kg par m <sup>2</sup> et par couche Variable selon la porosité du support	<b>Kit</b> (résine + durcisseur) 5 Kg - 1 Kg - 0,5 Kg
<b>PRIMER EPOXY MORTAR</b>	Primaire d'adhérence anti-corrosion préalable à toutes applications d'EVERFAST EPOXY MORTAR et dans certains cas précis d'EVERFAST MORTAR FB.	0,15 à 0,25 Kg par m <sup>2</sup> et par couche Variable selon l'état et la porosité du support	<b>Kit</b> (résine + durcisseur) 20 Kg - 10 Kg - 5 Kg 1,5 Kg - 0,5 Kg
<b>EPOXY MORTAR</b>	Mortier époxydique bicomposant, sans solvant, sans retrait, parfaitement étanche. Accroche sur bétons et aciers en les protégeant contre la corrosion et les dégradations ultérieures. Permet réparations, callages, reprofilages, scellements, etc.	2 Kg par litre à reconstituer	<b>Kit</b> (résine + durcisseur) 20 Kg - 10 Kg - 5 Kg
<b>BITUPOXY</b>	Revêtement anticorrosion époxy-bitume sans solvant bi-composant. Utilisé en tant que revêtement de protection d'ouvrages enterrés ou immergés en béton ou en acier comme stations d'épuration, tubes d'assainissement, protection des canalisations, revêtement pour métaux en bordure de mer, réparation navale, etc...	0,6 à 1,2 Kg par m <sup>2</sup> selon le type de support	<b>Kit</b> (résine + durcisseur) 20 Kg - 10 Kg 5 Kg - 2,5 Kg - 1 Kg
<b>FLOX MORTAR</b>	Revêtement époxy sans solvant, sans retrait, anti-glissant destiné à la réalisation de chapes étanches (au delà d'une épaisseur de 7 mm), durables, sans joints, à haute résistance mécanique et chimique. Utilisé pour des sols industriels anti-poussière de qualité alimentaire. Couleurs : Gris béton, gris clair, rouge brique, bleu piscine, vert, vert pastel, jaune sable, jaune paille, neutre.	2,05 Kg par m <sup>2</sup> par mm d'épaisseur	<b>Kit</b> (résine + durcisseur + charges) 20 Kg - 10 Kg - 5 Kg
<b>FLOX MORTAR TRAFIC</b>	Réparation immédiate des trous, mortier époxy sans solvant, sans retrait, antiglissant et à très hautes résistances. Couleurs : Gris béton, gris clair, rouge brique, bleu piscine, vert, vert pastel, jaune sable, jaune paille, neutre.	2,05 Kg par m <sup>2</sup> par mm d'épaisseur	<b>Kit</b> (résine + durcisseur + charges) 20 Kg - 10 Kg - 5 Kg - 2,5 Kg

<p><b>FLOXY FIX</b></p>	<p>Fixateur pour revêtement époxy. Résine époxy, permet d'améliorer la résistance et la cohésion du support traité, permet d'éviter le bullage et favorise l'adhérence des résines époxy.</p>	<p>0,15 à 0,25 Kg par m<sup>2</sup> Variable selon la porosité du support</p>	<p>Kit (résine + durcisseur) 20 Kg - 10 Kg - 5 Kg</p>
<p><b>FLOXY SECURITE</b></p>	<p>Revêtement époxy bi-composant sans solvant pour marquage de sécurité au sol à trafic intense. Couleurs : Blanc, noir, rouge sécurité, bleu handicap, jaune sécurité.</p>	<p>0,25 Kg par m<sup>2</sup> par couche Variable selon la porosité du support  Pour une épaisseur de 1mm 1,02 Kg au m<sup>2</sup></p>	<p><b>Kit</b> (résine + durcisseur) 20 Kg - 10 Kg - 5 Kg 2,5 Kg - 1 Kg</p>
<p><b>FLOXY DECO CRISTAL</b></p>	<p>Revêtement époxy bi-composant sans solvant pour supports intérieurs horizontaux ou verticaux. Couleur : Transparent cristal.</p>	<p>0,25 Kg par m<sup>2</sup> par couche Variable selon la porosité du support  Pour une épaisseur de 1mm 1,02 Kg au m<sup>2</sup></p>	<p><b>Kit</b> (résine + durcisseur) 20 Kg - 10 Kg - 5 Kg 2,5 Kg - 1 Kg</p>
<p><b>FLOXY SANITAIRE ULTRABRILLANT</b></p>	<p>Revêtement époxy bi-composant sans solvant pour réparation et réhabilitation de matériels sanitaires : baignoires, lavabos, bidets, bacs à douches, éviers, etc... Kit complet pour une baignoire comprenant Gants, 1 rouleau et manchon, 1 litre diluant, Papier verre pour poncer, 0,5 litre de nettoyant pour la préparation du support, 1 kg Fixateur kit, 1 kg Revêtement époxy 1<sup>ière</sup> couche, 1 kg Revêtement époxy 2<sup>ème</sup> couche. Kit produit : 1 litre diluant, 0.5 litre de nettoyant pour la préparation du support, 1 kg Fixateur kit, 1 kg Revêtement époxy 1<sup>ère</sup> couche, 1 kg Revêtement époxy 2<sup>e</sup> couche. Couleurs : Blanc ultra brillant, bleu marine, bleu piscine, bleu, gris anthracite, gris ardoise, gris basalte, gris béton, gris clair, ivoire, jaune sable, jaune, rouge, rouge brique, taupe, vert gazon, vert pastel, noir.</p>	<p>1<sup>ere</sup> couche 0,25 Kg au m<sup>2</sup>  2<sup>e</sup> couche 0,15 Kg au m<sup>2</sup></p>	<p><b>Kit</b> (résine + durcisseur) 20 Kg - 10 Kg - 5 Kg 2,5 Kg - 1 Kg  <b>Kit</b> complet pour une baignoire  <b>Kit</b> pour une baignoire</p>
<p><b>FLOXY SPÉCIAL PISCINE</b></p>	<p>Peinture à base de résines époxy, sans solvant, alimentaire, étanche aux liquides et aux gaz. Résiste à l'abrasion et à l'immersion. Couleurs : Blanc, bleu marine, bleu piscine, bleu France, gris anthracite, gris ardoise, gris basalte, gris béton, gris clair, ivoire, jaune sable (= beige), rouge brique, rouge, orange, jaune, taupe, vert gazon, vert pastel, noir. Autres couleurs sur demande.</p>	<p>0,25 Kg par m<sup>2</sup> par couche Variable selon la porosité du support  Pour une épaisseur de 1mm 1,02 Kg au m<sup>2</sup></p>	<p><b>Kit</b> (résine + durcisseur) 20 Kg - 10 Kg - 5 Kg 2,5 Kg - 1 Kg</p>

<b>SCELXY</b>	Mastic époxy bi-composant liquide à prise rapide pour le calfeutrage, le scellement, le ragréage et le collage. Adhère sur de nombreux supports. Couleur : Gris.	1,5 Kg par m <sup>2</sup> pour 1 mm d'épaisseur de colle	<b>Kit</b> (résine + durcisseur) 5 Kg - 2,5 Kg - 1 Kg
<b>ADHOXY</b>	Colle époxy thixotrope sans solvant pour le collage et la réparation des bétons, pierres, aciers, métaux sablés et bois. Couleur : Gris.	1,6 Kg par m <sup>2</sup> pour 1 mm d'épaisseur de colle	<b>Kit</b> (résine + durcisseur) 6 Kg - 2,5 Kg - 1 Kg
<b>PATOXY</b>	Colle époxy thixotrope à haute viscosité sans solvant pour le collage et la réparation des : bétons, pierres, aciers, métaux sablés et bois. Couleur : Gris.	1,7 à 1,8 Kg par m <sup>2</sup> pour 1 mm d'épaisseur de colle	<b>Kit</b> (résine + durcisseur) 6 Kg - 2,5 Kg - 1 Kg
<b>EPOXY JOINT</b>	Mortier époxy sans solvant haute résistance pour jointoiment et collage des carrelages. S'applique sur surfaces verticales et horizontales en intérieur comme en extérieur. Couleurs : Blanc, gris, ton pierre, sable.	Collage 1,5 Kg par m <sup>2</sup> par mm d'épaisseur Jointoiment variable selon ouverture et profondeur du joint	<b>Kit</b> (résine + durcisseur) 20 Kg - 10 Kg - 5 Kg 2,5 Kg - 1 Kg

## JOINT FIXATION COLLAGE

PRODUIT	DÉFINITION ET DOMAINE D'APPLICATION	CONSOMMATION	CONDITIONNEMENT
<b>FLOXY FIX</b>	Fixateur pour revêtement époxy. Résine époxy, permet d'améliorer la résistance et la cohésion du support traité, permet d'éviter le bullage et favorise l'adhérence des résines époxy.	0,15 à 0,25 Kg par m <sup>2</sup> Variable selon la porosité du support	<b>Kit</b> (résine + durcisseur) 20 Kg - 10 Kg - 5 Kg
<b>SCELXY MAX</b> NF P 18 831 NF P 18 836	Colle époxy de scellement à très haute résistance jusqu'à 102 kN pour l'ancrage d'armatures dans des bétons de résistance minimale C20/25, en position verticale ou horizontale. Peut s'appliquer sur un béton sec ou humide, dans un milieu marin et dans les piscines. Une fois sèche la résine est dénuée de toxicité pour le milieu et sans risque de contamination pour l'eau potable. Couleur : Gris.	Une cartouche de 400 ml pour un volume à remplir de 0,4 litre	<b>Cartouche</b> 400 ml

<p><b>SCELXY MONO</b></p>	<p>Résine de scellement uréthane acrylate sans styrène pour réaliser des fixations sur des matériaux pleins et creux. Système rapide et facile à extruder. Respectueux de l'environnement ne nécessitant aucune phase de risque ni de symbole de sécurité. Couleur : Gris.</p>	<p>Une cartouche de 280 ml pour un volume à remplir de 0,3 litre 1,5 Kg par m<sup>2</sup> pour 1 mm d'épaisseur de colle</p>	<p><b>Cartouche</b> 280 ml</p>
<p><b>SCELXY</b></p>	<p>Mastic époxy bi-composant liquide à prise rapide pour le calfeutrage, le scellement, le ragréage et le collage. Adhère sur de nombreux supports. Couleur : Gris.</p>	<p>1,5 Kg par m<sup>2</sup> pour 1 mm d'épaisseur de colle</p>	<p><b>Kit</b> (résine + durcisseur) 5 Kg - 2,5 Kg - 1 Kg</p>
<p><b>ADHOXY</b></p>	<p>Colle époxy thixotrope sans solvant pour le collage et la réparation des bétons, pierres, aciers, métaux sablés et bois. Couleur : Gris.</p>	<p>1,6 Kg par m<sup>2</sup> pour 1 mm d'épaisseur de colle</p>	<p><b>Kit</b> (résine + durcisseur) 6 Kg - 2,5 Kg - 1 Kg</p>
<p><b>PATOXY</b></p>	<p>Colle époxy thixotrope à haute viscosité sans solvant pour le collage et la réparation des : bétons, pierres, aciers, métaux sablés et bois. Couleur : Gris.</p>	<p>1,7 à 1,8 Kg par m<sup>2</sup> pour 1 mm d'épaisseur de colle</p>	<p><b>Kit</b> (résine + durcisseur) 6 Kg - 2,5 Kg - 1 Kg</p>
<p><b>EPOXY JOINT</b></p>	<p>Mortier époxy sans solvant haute résistance pour jointoiment et collage des carrelages. S'applique sur surfaces verticales et horizontales en intérieur comme en extérieur. Couleurs : Blanc, gris, ton pierre, sable.</p>	<p>Collage 1,5 Kg par m<sup>2</sup> par mm d'épaisseur Jointoiment variable selon ouverture et profondeur du joint</p>	<p><b>Kit</b> (résine + durcisseur) 20 Kg - 10 Kg - 5 Kg 2,5 Kg - 1 Kg</p>

# PRÉPARATION DES SUPPORTS

PRODUIT	DÉFINITION ET DOMAINE D'APPLICATION	CONSOMMATION	CONDITIONNEMENT
<b>POLYDET</b>	Détergent neutre liquide, à base de tensioactifs, utilisé pour tous les nettoyages : verreries, sols, murs, peintures, linos, etc. Conforme à l'arrêté du 27.10.75 relatif aux produits de nettoyage du matériel pouvant se trouver au contact des denrées alimentaires. Biodégradabilité supérieure à 90 %.	0,006 à 0,012 litre par litre d'eau selon l'état d'encrassement	<b>Fût :</b> 220 L <b>Jerrican :</b> 20 L - 10 L <b>Bidon :</b> 5 L - 2 L - 1 L <b>Dose :</b> 250 cc
<b>SURWASH</b>	Nettoyant dégraissant alcalin, spécialement élaboré pour les nettoyeurs haute pression. Permet le nettoyage et le dégraissage des sols, murs, châssis, etc. Biodégradabilité supérieure à 90 %.	Diluer dans l'eau de 10 à 50 fois son volume suivant le nombre et la nature des souillures	<b>Fût :</b> 240 Kg <b>Jerrican :</b> 22 Kg - 11Kg <b>Bidon :</b> 5,5 Kg - 2,2 Kg 1,1 Kg - 0,55 Kg
<b>FLOXY PA</b>	Nettoyant, dégraissant acide à effet dérochant pour la préparation des surfaces béton et ciment avant application de revêtements EVERFAST FLOXY.	Diluer dans l'eau de 9 à 10 fois son volume 1 litre pour 15 m <sup>2</sup>	<b>Fût :</b> 220 L <b>Jerrican :</b> 20 L - 10 L <b>Bidon :</b> 5 L - 2 L - 1 L - 0,5 L
<b>PLASNET</b>	Dégraissant, nettoyant surpuissant antistatique pour plastique et pvc. Peut être utilisé pour nettoyer et rénover les panneaux solaires et les surfaces recouvertes par nos produits ELAstiproof, LSTHANE et LSTHANE TRAFIC.	Diluer avec 2 à 10 % d'eau selon le degré de salissure	<b>Fût :</b> 220 L <b>Jerrican :</b> 20 L - 10 L <b>Bidon :</b> 5 L - 2 L - 1 L - 0,5 L
<b>FLOXY FIX</b>	Fixateur pour revêtement époxy. Résine époxy, permet d'améliorer la résistance et la cohésion du support traité, permet d'éviter le bullage et favorise l'adhérence des résines époxy.	0,15 à 0,25 Kg par m <sup>2</sup> Variable selon la porosité du support	<b>Kit</b> (résine + durcisseur) 20 Kg - 10 Kg - 5 Kg



# MATÉRIEL D'APPLICATION

PRODUIT	DÉFINITION ET DOMAINE D'APPLICATION	CONSOMMATION	CONDITIONNEMENT
<b>FB POLYESTER</b>	Voile non tissé de fibres polyester servant d'armature, de bande de renfort et de voile d'indépendance pour système d'étanchéité liquide.	1,1 m <sup>2</sup> par m <sup>2</sup> selon la surface	<p><b>Rouleau</b> 100 cm x 50 m 30 cm x 50 m 20 cm x 50 m 10 cm x 50 m 100 cm x 25 m</p> <p><b>Sachet Grand Public</b> 30 cm x 10 m 20 cm x 10 m 15 cm x 10 m 10 cm x 10 m</p>

# EVERFAST®

## traitement des sols



**SPECIES SA - 2420 RN 96 NAPOLLON - CS 41474 - 13785 AUBAGNE CEDEX - FRANCE**

☎ + (33) 4 42 369 300 ☎ + (33) 4 42 369 309

✉ commercial@species.fr ✉ export@species.fr

**[www.everfast.fr](http://www.everfast.fr)**

Les renseignements fournis par la présente notice sont donnés à titre indicatif. Ils sont basés sur notre connaissance et notre expérience à ce jour. Ils n'entraînent aucune dérogation à nos conditions générales. Ils ne peuvent en aucun cas, impliquer une garantie de notre part, ni engager notre responsabilité quant à l'utilisation de nos produits. L'applicateur doit s'assurer d'être en possession de la dernière édition de cette fiche technique. Annule et remplace les éditions précédentes. Edition du 1<sup>er</sup> trimestre 2010.