

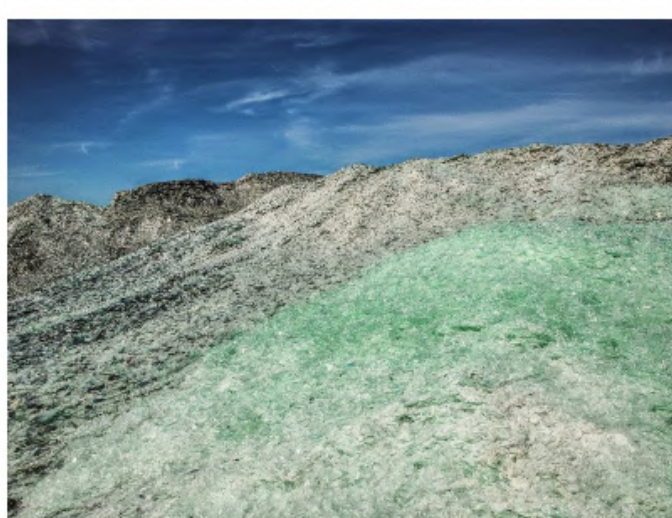
A la Une



EquipBaie-Métalexpo fait le plein d'exposants

• A la Une : Événements du bâtiment

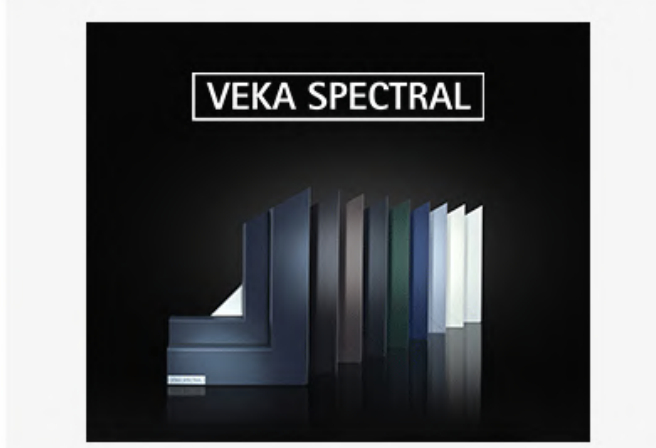
Initialement prévu en novembre 2020 mais repoussé à cause de la crise sanitaire, le salon EquipBaie-Métalexpo se tiendra finalement du 21 au 24 septembre 2021 à Paris Expo Porte Versailles. Reed Expositions, organisateur du salon, se félicite d'ores et déjà de voir que les entreprises sont au rendez-vous, avec pas moins de 121 exposants inscrits, dont 15 nouveaux !



MENREC stoppe l'enfouissement des menuiseries en fin de vie

• A la Une : Développement durable

Atlantem Industries et Fenêtréa ont annoncé, en décembre dernier, la création de MENREC, une nouvelle structure dédiée au recyclage des menuiseries en fin de vie. La démarche vise à anticiper les opérations de déconstruction, et à stopper l'enfouissement des produits. Riou Glass, et le groupe Bohelay font également partie du projet. Ensemble, les entreprises souhaitent apporter un dispositif « responsable » et « clé en main » pour les installateurs.



Le réseau de préfabricants Solutions Pro Sapa confirme son développement : 5 nouveaux adhérents en 2020

• Communiqué : Menuiserie extérieure, Bale BTP: element portes fenestres, menuiserie exterieure

Fabrice TOMAS, Responsable du réseau Solutions Pro Sapa, affichait son ambition, il y a un an, d'atteindre les 20 adhérents à la fin 2020. Un pari quasi tenu malgré le contexte sanitaire totalement exceptionnel auquel le monde du bâtiment a dû faire face.



Bekamatic® Industry, portails autoportants prêts-à-poser

• Communiqué : Fermeture, Automatisation et Bale BTP: automatisation store, volet, fenetre

Au sein de sa famille de portails autoportés, Betafence élargit la gamme Bekamatic Industry®, avec un nouveau contrôleur et un variateur de fréquence permettant ainsi d'augmenter la vitesse de déplacement du portail.

• ACTUALITES



L'UFME rédige un nouveau guide de recommandations professionnelles

• Actualités : Nouveaux produits du BTP

L'Union des Fabricants de Menuiseries (UFME), en partenariat avec le SNFA, a rédigé un nouveau guide professionnel intitulé « Détermination des performances énergétiques et acoustiques types des fenêtres et portes extérieures ». Le document, composé de 18 pages, vise à simplifier les démarches et à harmoniser les pratiques.



Acquisition : le groupe Lorillard rachète l'entreprise Menuiserie Meslin

• Actualités : Vie des sociétés

Ambitionnant de devenir le leader de la menuiserie bois, le groupe Lorillard vient de faire une acquisition stratégique en rachetant l'entreprise normande Menuiserie Meslin, spécialisée dans les produits traditionnels et sur-mesure en bois pour le marché de la rénovation. Le groupe Lorillard espère ainsi élargir son champ d'action et intégrer de nouveaux produits plus spécifiques.



NOVOFOLD, la porte empilable à longue durée de vie signée NOVOFERM® INDUSTRIE

• Communiqué : Fermeture, Automatisation et Bale BTP: automatisation store, volet, fenetre

La porte NovoFold est une solution de porte rapide empilable pour les ouvertures de bâtiments du secteur industriel Conçue pour durer dans le temps, et avec des coûts de maintenance très bas, elle a été développée pour les portes en extérieur façade soumises à une forte charge de vent.



La digitalisation de Tryba se poursuit

• Actualités : Numérique - BIM

En 2020, Tryba a accéléré sa transformation digitale : mise en place d'une application mobile, déploiement d'un pack digital... Des services qui lui ont permis de gagner en visibilité, et de garder un contact privilégié avec ses clients et futurs clients, dans un contexte sanitaire particulier. Cette stratégie devrait se poursuivre et même s'intensifier cette année pour faciliter plus encore le quotidien de sa force de vente.



Nouveauté baie-coulissante VISEA Aluminium disponible dès maintenant

• Communiqué : Menuiserie extérieure, Bale BTP: element portes fenestres, menuiserie exterieure

Depuis sa création, BREMAUD fabrique des menuiseries sans compromis sur l'esthétique, le confort, l'isolation et la sécurité. Une promesse devenue notre signature.



Olivier Briat, nouveau DG de Prefalu

• Actualités : Nomination

Depuis mai 2020, Olivier Briat est le nouveau directeur général de Prefalu, spécialiste du portail sur mesure en aluminium. Ce dernier compte redynamiser l'entreprise en se basant sur son principe : « Avancer pas à pas... mais continuer d'avancer quand même ». Les détails.

• INFOS PRODUITS

Fenêtre WIFI FAKRO pour un habitat intelligent

• Présenté par : FAKRO FRANCE

Fenêtre de toit FTP-V WIFI est un produit technologiquement avancé. Avant tout, elle fournit de la lumière naturelle et de l'air frais. La fenêtre dans la version électrique FTP-V en technologie uWIFI est aussi le confort de l'utilisateur. La fenêtre contrôlée par l'application sur smartphone, est équipée d'un servomoteur et d'un détecteur de pluie qui actionne automatiquement la fermeture de l'ouvrant lors d'une averse. Avantages : Confort...



Catalogue MENUISERIE

• Présenté par : BigMat FRANCE

Parce que LA menuiserie est la convergence d'enjeux esthétiques et techniques. Parce que le besoin de performances énergétiques est une priorité. Le Catalogue MENUISERIE by BigMat sera votre outil privilégié autant par la diversité de son offre que par les conseils techniques qui vous guideront dans vos choix. BigMat, des menuiseries à vivre aujourd'hui et demain.

• DOSSIERS THEMATIQUES



Cet hiver, Cheminées Poujoulat habille les poêles à bois !

• Présenté par : CHEMINÉES POUJOLAT

Au-delà de la performance énergétique, Cheminées Poujoulat, leader européen des conduits de cheminées et sorties de toit métalliques, a également à cœur de proposer des solutions qui s'intègrent parfaitement à l'architecture des maisons et à la décoration intérieure des pièces de vie.



Sécurisez la structure de vos locaux avec les nouvelles plaques coupe-feu 3 heures GEOFLAM®FX50

• Présenté par : GEOSTAFF

Lors d'un incendie, les fumées qui se propagent à l'intérieur d'un bâtiment sont la principale cause des victimes d'un incendie. La toxicité et la température des fumées liées à la vitesse avec laquelle elles circulent empêchent les occupants d'évacuer en toute sécurité. Les plaques GEOFLAM®FX50 vous permettent d'intégrer directement dans vos locaux des conduits de désenfumage et de ventilation afin de balayer l'espace à désenfumer par un flux d'air.

Découvrez la dernière thématique du BTP

Dans un contexte de recherche croissante d'efficacité des bâtiments (énergétique ou d'aménagement), les professionnels de la construction rivalisent d'innovation technologique, avec des résultats parfois spectaculaires à la clé. Découvrez ci-dessous les différentes thématiques qui regroupent les meilleures innovations des fabricants sélectionnées par Batiweb.

